

7 ก.พ. 2567

การไฟฟ้าส่วนภูมิภาค
PROVINCIAL ELECTRICITY AUTHORITY

เลขที่ ก.ส.กฟส.สค.๒(บป) ๑๓๖ /๒๕๖๗

ชื่อผู้รับ นายพัชรนันท์ พิชชาสุวรรณชล

ชื่อผู้ส่ง นายสมศักดิ์ นุชสาย

วันที่ ๑ กุมภาพันธ์ ๒๕๖๗

ตำแหน่ง อก.ปบ.(ก.๓)

ตำแหน่ง รจก.(ท) รักษาการแทน ผจก.กฟส.สค.๒(บพว)

ด้วยการไฟฟ้า กฟส.สค.๒(บพว) ขอตัดไฟระบบจำหน่าย ๒๒ kV วงจรที่ ๐๗ สถานีบ้านแพ้ว เพื่อติดตั้ง SF๖ แทน Dis ชั่วคราว
ปากซอยบ่อขะยะ ตามแผนผังสังเขปแนบ จำนวน ๒ แผ่น ดังนี้

ที่	ฟีดเดอร์	วัน/เดือน/ปี	ตั้งแต่เวลา	ถึงเวลา	ลักษณะงานที่ปฏิบัติ/บริเวณ	จาก	ถึง	ผู้ควบคุมงาน
๑.	BNP๐๗	วันอาทิตย์ที่ ๑๑ ก.พ. ๖๗	๐๘.๐๐ น.	๑๗.๐๐ น.	ติดตั้ง SF๖ แทน Dis ชั่วคราว ปากซอยบ่อขะยะ	Hotline ปลด จุดจัม PG ปาก ซอยบ่อขะยะ	BNP๗S-๑๓ บ่อขะยะ	นายสมหมาย ลิขิตวรรณชัย ตำแหน่ง พชง.๗ โทรศัพท์ ๐๘๑-๓๘๐๕๓๓๒

พื้นที่ที่มีผู้ใช้ไฟได้รับผลกระทบ(ไฟดับ) ซอยบ่อขะยะ

ผู้ประสานงานการดับไฟ ชื่อ นายอรรฐนันท์ บัวสงค์ ตำแหน่ง ชผ.ปบ. โทร. ๐๘๖-๓๖๓๓๑๑๐

พื้นที่ ที่ขอตัดไฟปฏิบัติงานมีสายเคเบิลใยแก้วนำแสงของ กฟภ. (หากมีโอกาสชำรุด ผศส.กรส.(ก.๓) จะไปตรวจสอบก่อนปฏิบัติงาน)

๑. มีสายเคเบิลใยแก้วนำแสง ๑.๑ มีโอกาสชำรุด ๑.๒ ไม่มีโอกาสชำรุด
๒. ไม่มีสายเคเบิลใยแก้วนำแสง

เรียน ผจก.กฟจ.สมุทรสาคร
เพื่อโปรดทราบ

(นายสมศักดิ์ นุชสาย)

รจก.(ท) รักษาการแทน ผจก.กฟส.สค.๒(บพว)

สำหรับแผนควบคุมการจ่ายไฟ (ผคฟ.) กฟภ.๓

เรียน อก.ปบ.(ก.๓)

ผคฟ. พิจารณาแล้วเห็นควร

 อนุมัติให้ดับไฟตามคำขอข้อ 1 ฟีดเดอร์ BNP7 จาก Pd ๗๗๐๗๐๖๖๖ ถึง BNP7S-13

ในวันที่ 11 ก.พ. 67 ตั้งแต่เวลา 08.00 น. ถึง 17.00 น. ตามใบสั่งทำสวิตซ์เลขที่ 179/2567

 อนุมัติให้ดับไฟตามคำขอข้อ... ฟีดเดอร์... จาก... ถึง...

ในวันที่... ตั้งแต่เวลา... น. ถึง... น. ตามใบสั่งทำสวิตซ์เลขที่...

พนักงานศูนย์ฯ นาย อรุณสิทธิ์ เท๊ะอนุช ประสานงานการขอตัดไฟกับ นายอรรฐนันท์ บัวสงค์

(นายอรุณสิทธิ์ เท๊ะอนุช)
๑๐.5 แทน นท.อป.

สำหรับผู้อนุมัติ

ที่ ก.๓ กปบ.(คฟ.)

เรียน ผจก. กฟส.๑๓. กฟส.๑๐.๑ (บพว.)

อก.บช.(ก.๓), อก.วว.(ก.๓)

อนุมัติ และแจ้ง จป. เพื่อตรวจสอบความปลอดภัย

พร้อมทั้งลงข้อมูลแจ้งแผนดับไฟลงใน www.pea.co.th

ขั้นตอนการสวิตซ์ 2 แผ่น

แผนผังแนบ 2 แผ่น

ผจก. - (สถานี -)

เพื่อทราบ และจัดพนักงานเข้าปฏิบัติงานร่วมกับศูนย์ฯ นครปฐม
ตั้งแต่เวลา - น. เป็นต้นไป จนกว่างานจะแล้วเสร็จ

(นายเลอพงศ์ แก่นจันทร์)

รจก.ปบ.(ก๓) ปฏิบัติงานแทน อก.ปบ.(ก๓)

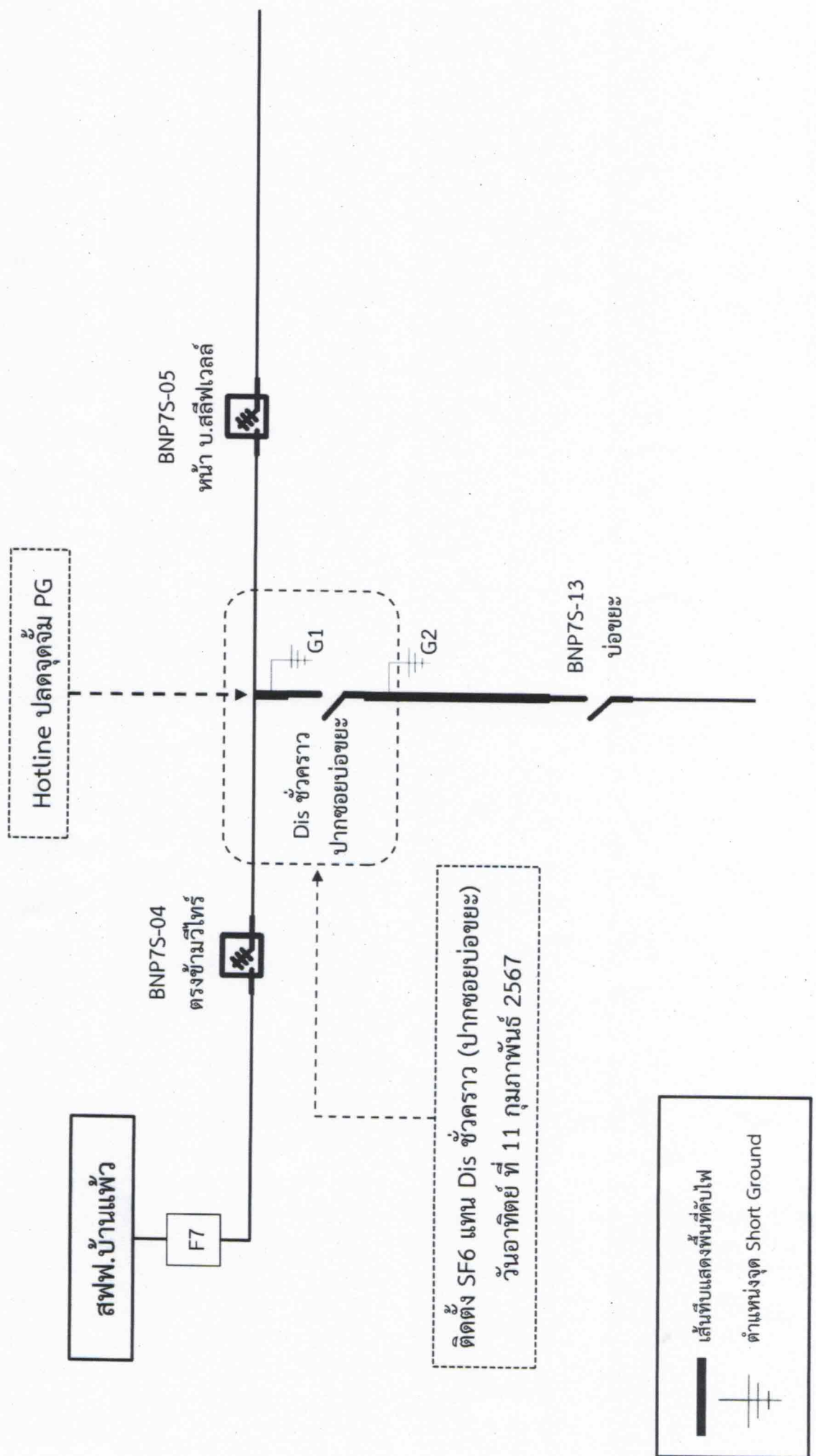
หน้าที 1 จาก 2
ใบสั่งทำสวิตชิง

1. สถานที่ทำงาน	บริเวณปากซอยบ่อขยชะ (BNP07)					
2. กำหนดวันที่ทำงาน	11 ก.พ. 67	ระหว่าง	08.00 น.	ถึง	17.00 น.	
3. ผู้ขอทำงาน	กฟจ.สค2(บพว.)	งานที่ทำ	เปลี่ยน Dis.	เป็น SF6	ตามใบขอปฏิบัติงาน 179/2567	
4. เตรียมการสวิตชิงโดย	นายศุภสวัสดิ์ เทียงผดง			วันที่	2 กุมภาพันธ์ 2567	
5. ตรวจสอบสวิตชิงโดย				วันที่	2 กุมภาพันธ์ 2567	
6. อนุมัติสวิตชิงโดย				วันที่	2 กุมภาพันธ์ 2567	
7. สั่งทำสวิตชิงโดย	1. นายพีรภัทร, น.ส.สุภัสชา, นายขุนทอง, นายศักดิ์สิทธิ์, นายพนิต 2. นายศุภสวัสดิ์, นายอนุสรณ์, นายธนิต, นายวรรณพงษ์, นายมโนช 3. นายจิรวัดน์, นายวัฒนา, นายพิชชา, นายวีรวัชร, นายอมร				(กะ1 00.00 น. - 08.00 น.) (กะ2 08.00 น. - 16.00 น.) (กะ3 16.00 น. - 24.00 น.)	

ที่	รหัสอุปกรณ์	สภาพอุปกรณ์ ปกติก่อน ดำเนินการ	ดำเนินการ	เวลา	ผู้ดำเนินการ	ผู้สั่งการ	หมายเหตุ
1	ตรวจสอบอุปกรณ์ป้องกันและตัดต่อนก่อนทำการสวิตชิง						
2	BNP-TP1	"OLTC" Auto	"OLTC" Manual		BNP	-	-
3	BNP-TP2	"OLTC" Auto	"OLTC" Manual		BNP	-	-
4	BNP02VB-01	"ON" Auto Reclose	"OFF" Auto Reclose		BNP	-	-
5	BNP07VB-01	"ON" Auto Reclose	"OFF" Auto Reclose		BNP	-	-
6	SN2-KT3A	"OLTC" Auto	"OLTC" Manual		EGAT	-	-
7	SMB12VB-01	"ON" Auto Reclose	"OFF" Auto Reclose		SMB	-	-
8	ย้ายโหลด SMB12 บางส่วนกลับจาก BNP07						
9	BNPBVB-01	ปลด	สับ		BNP	-	ขนานบัส
10	BNP02S-06	ปลด	สับ		บพว.	SCADA	SF6 วัดบางตะคอก
11	SMB12S-11	ปลด	สับ		สค.	DIS	สยามบล็อด
12	BNP07S-13	สับ	ปลด(ใช้โหลดบัสเตอร์)		สค.	DIS	บ่อขยชะ
13	BNPBVB-01	สับ	ปลด		BNP	-	ขนานบัส
14	BNP02S-06	สับ	ปลด		บพว.	SF6	วัดบางตะคอก
15	เมื่อพร้อมดับไฟ						
16	Dis.ชค.ไลน์ BNP07	สับ	ปลด(ใช้โหลดบัสเตอร์)		บพว.	DIS	ชั่วคราว ปากซอยบ่อขยชะ
17	แจ้งผู้ควบคุมงานให้ Hotline ทำการปลด PG วงจร BNP07 บริเวณก่อนเข้า DIS.ชั่วคราว ปากซอยบ่อขยชะ ออก						
18	หลังจาก Hotline ทำการปลด PG วงจร BNP07 บริเวณก่อนเข้า DIS.ชั่วคราว ปากซอยบ่อขยชะ เรียบร้อย						
19	แจ้งพื้นที่ไฟดับให้ผู้ควบคุมงานทราบ						
20	แจ้งผู้ควบคุมงานให้ทำการ Test ไฟ Short Ground จุด G1						
21	แจ้งผู้ควบคุมงานให้ทำการ Test ไฟ Short Ground จุด G2						
22	หลังจากผู้ควบคุมงาน Test ไฟ Short Ground ครบทุกจุด พร้อมลงรายละเอียดใน Wesafe เรียบร้อยแล้ว						
23	BNP-TP1	"OLTC" Manual	"OLTC" Auto		BNP	-	-
24	BNP-TP2	"OLTC" Manual	"OLTC" Auto		BNP	-	-
25	BNP02VB-01	"OFF" Auto Reclose	"ON" Auto Reclose		BNP	-	-
26	BNP07VB-01	"OFF" Auto Reclose	"ON" Auto Reclose		BNP	-	-
27	SN2-KT3A	"OLTC" Manual	"OLTC" Auto		EGAT	-	-
28	SMB12VB-01	"OFF" Auto Reclose	"ON" Auto Reclose		SMB	-	-
29	แจ้งผู้ควบคุมงานให้ปฏิบัติงานได้						
***** สิ้นสุด Switching ช่วงแรก *****							

ที่	รหัสอุปกรณ์	สภาพอุปกรณ์ ปกติก่อน ดำเนินการ	ดำเนินการ	เวลา	ผู้ดำเนินการ	ผู้สั่งการ	หมายเหตุ	
30	หลังจากผู้ควบคุมงานแจ้งปฏิบัติงานแล้วเสร็จ							
31	แจ้งผู้ควบคุมงานให้ทำการปลด Short Ground จุด G1							
32	แจ้งผู้ควบคุมงานให้ทำการปลด Short Ground จุด G2							
33	หลังจากทำการปลด Short Ground ออก ครบทุกจุด พร้อมยืนยันลงรายละเอียดใน Wesafe เรียบร้อยแล้ว							
34	BNP-TP1	"OLTC" Auto	"OLTC" Manual		BNP		-	-
35	BNP-TP2	"OLTC" Auto	"OLTC" Manual		BNP		-	-
36	BNP02VB-01	"ON" Auto Reclose	"OFF" Auto Reclose		BNP		-	-
37	BNP07VB-01	"ON" Auto Reclose	"OFF" Auto Reclose		BNP		-	-
38	SN2-KT3A	"OLTC" Auto	"OLTC" Manual		EGAT		-	-
39	SMB12VB-01	"ON" Auto Reclose	"OFF" Auto Reclose		SMB		-	-
40	เมื่อพร้อมจ่ายไฟ							
41	ตรวจสอบ SF6 ติดตั้งใหม่ ปากชอยบ่อขยะ สถานะ OPEN ล็อคคาน							
42	แจ้งผู้ควบคุมงานให้ Hotline ทำการเชื่อม PG วงจร BNP07 บริเวณก่อนเข้า SF6 ติดตั้งใหม่ เข้า							
43	หลังจาก Hotline ทำการเชื่อม PG วงจร BNP07 บริเวณก่อนเข้า SF6 ติดตั้งใหม่ ปากชอยบ่อขยะ เข้า เรียบร้อย							
44	SF6 โล้น BNP07	ปลด, ล็อคคาน	สับ		บพว.		SF6	ปากชอยบ่อขยะ
45	ย้ายโหลด SMB12 บางส่วนไปรับไฟจาก BNP07							
46	BNPBVB-01	ปลด	สับ		BNP		-	ขนานบัส
47	BNP02S-06	ปลด	สับ		บพว.	SCADA	SF6	วัดบางตะคอย
48	BNP07S-13	ปลด	สับ		สค.		DIS	บ่อขยะ
49	SMB12S-11	สับ	ปลด(ใช้โหลดบัสเตอร์)		สค.		DIS	สยามบลิ๊อค
50	BNPBVB-01	สับ	ปลด		BNP		-	ขนานบัส
51	BNP02S-06	สับ	ปลด		บพว.		SF6	วัดบางตะคอย
52	BNP-TP1	"OLTC" Manual	"OLTC" Auto		BNP		-	-
53	BNP-TP2	"OLTC" Manual	"OLTC" Auto		BNP		-	-
54	BNP02VB-01	"OFF" Auto Reclose	"ON" Auto Reclose		BNP		-	-
55	BNP07VB-01	"OFF" Auto Reclose	"ON" Auto Reclose		BNP		-	-
56	SN2-KT3A	"OLTC" Manual	"OLTC" Auto		EGAT		-	-
57	SMB12VB-01	"OFF" Auto Reclose	"ON" Auto Reclose		SMB		-	-
***** สิ้นสุด Switching ทั้งหมด *****								

แผนผัง Single Line Diagram แสดงพื้นที่ดับไฟพร้อมระบุจุด Short Ground หน้า/หลัง จุดปฏิบัติงาน



แผนผัง Single Line Diagram แสดงพื้นที่ที่ไปพร้อมระบบจุด Short Ground หน้า/หลัง จุดปฏิบัติงาน

